

あなたの腎臓だいじょうぶ？

ほっとけないぞ！CKD(慢性腎臓病) 講演会

平成26年

3月5日(水曜日) 18:30～20:00

- 会場 東京都庁 都民ホール
(新宿区西新宿二丁目8番1号)
- 定員 280名



内 容

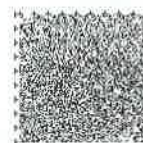
- 1 CKDってなに？ ～慢性腎臓病を進行させない治療と生活習慣～
講演 原プレスセンタークリニック院長・虎の門病院腎センター非常勤医師
原 茂子 氏
- 2 腎臓病の治療生活とは ～治療体験談とメッセージ～
講演 NPO法人東京腎臓病協議会事務局長 岸里 悟 氏

【お申し込み方法】

裏面のファクシミリ申込書にてお申し込みください。参加が不可能な場合のみ、講演会の1週間前までにファクシミリでご連絡いたします。

申し込み締め切り: 2月21日(金曜日)

申込先、問合せ先: 東京都福祉保健局保健政策部疾病対策課 (TEL03-5320-4471)
(FAX03-5388-1437)



ほっとけないぞ！CKD（慢性腎臓病）講演会 ファクシミリ申込書 兼 参加票

ファクシミリ番号 03-5388-1437

（東京都福祉保健局保健政策部疾病対策課宛て）

下記の内容をご記入の上、ファクシミリにてお申し込みください。
記入・送付後のこの紙(コピー可)を参加票として当日持参してください。

ふりがな		電話	()
氏名			
住所 (区市町村名のみ)	区・市 町・村	FAX	()

日時：平成26年3月5日（水曜日）午後6時30分から午後8時まで
会場：東京都庁 都民ホール
住所：東京都新宿区西新宿二丁目8番1号



最寄駅

「JR 新宿駅」(西口から徒歩約 10 分)

都営地下鉄大江戸線「都庁前駅」

新宿駅西口(地下バスのりば)から都営バス又は京王バス(都庁循環)

都庁第一本庁舎、「都庁第二本庁舎」、「都議会議事堂」下車

JR 新宿駅西口『新宿駅西口』バス停から『西新宿・都庁本庁舎方面』行きの新宿WEバス乗車、
都庁本庁舎』下車